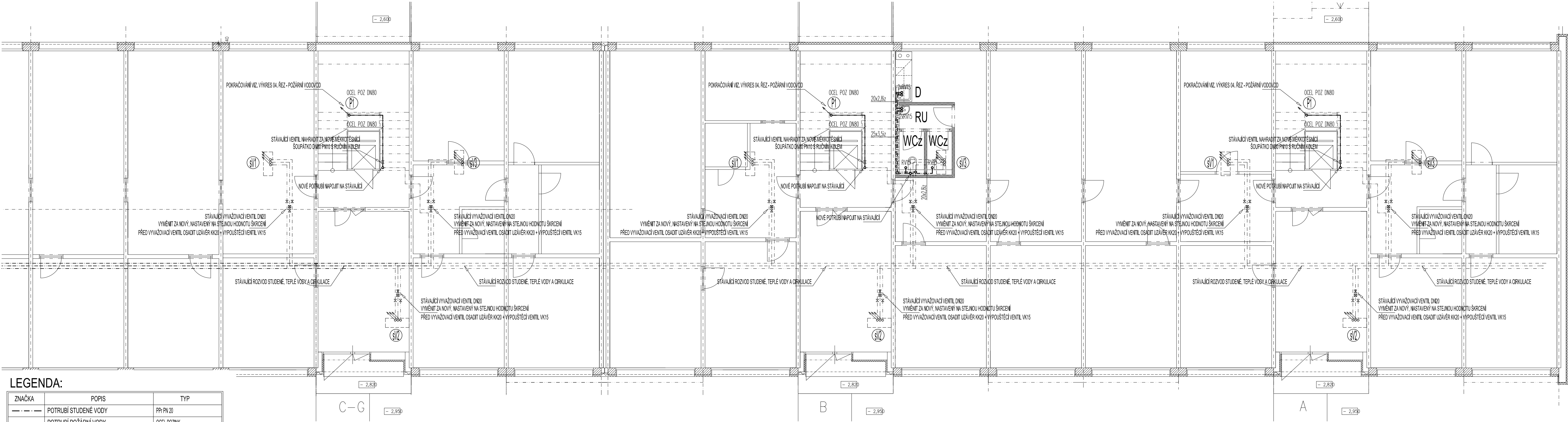


PŮDORYS I.PP - VNITŘNÍ VODOVOD



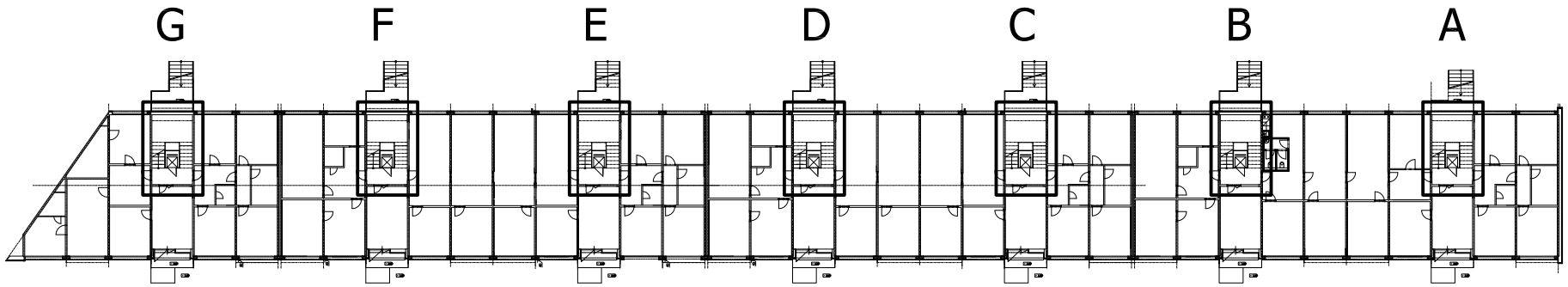
LEGENDA:

ZNAČKA	POPIS	TYP
	POTRUBÍ STUDENÉ VODY	PP; PN 20
	POTRUBÍ POŽÁRNÍ VODY	OCELOVÝ
	POTRUBÍ TEPLÉ VODY	PP; PN 20
	STOUPACÍ POTRUBÍ STUDENÉ VODY	PP; PN 20

**POZNÁMKA:**

- VŠEKÉRE POTRUBÍ STUDENÉ A TEPLÉ VODY BUDE PROVEDENO Z POTRUBÍ PP; PN 20.
- PŘIPOJOVACÍ POTRUBÍ BUDE VEDENO V DRÁŽKÁCH VE STĚNÁCH, UPEVNĚNO PŘÍCHÝTKAMI A ZAZDĚNO.
- VŠECHNY ROZVODY TEPLÉ VODY BUDOU OPATŘENY TEPELNOU IZOLACÍ Z PĚNĚNÉHO PE, TLOUŠTKY IZOLACE DLE DN - VIZ. TECHNICKÁ ZPRÁVA.
- VŠECHNY ROZVODY STUDENÉ VODY BUDOU OPATŘENY IZOLACÍ Z PĚNĚNÉHO PE - TL. 10 mm.
- MONTÁŽ VODOVODNÍCH POTRUBÍ BUDE PROVÁDĚNA DLE MONTÁŽNÍCH PŘEDPISŮ VÝROBCŮ POTRUBÍ.
- VŠECHNY PROSTUPY VODOVODNÍCH POTRUBÍ MEZI POŽÁRNÍMI ÚSEKY BUDOU OPATŘENY PROTIPOŽÁRNÍMI MANŽETAMI.

ŘEŠENÉ VCHODY:



ZODP. PROJEKTANT :	Ing. Radko Vondra	<div></div> <div>No Potocce 648, Hradec Králové 11 tel./fax.: 495539037, ičO:132 07 245 e-mail: pridos@cmil.cz</div>
KRESLIL:	T. Balážovič	
INVESTOR :	Univerzita Hradec Králové, Váta Nejedlého 573, Hradec Králové	
MÍSTO :	k.ú. Nový Hradec Králové	
ODDIL :	D.1.4. TECHNICKÁ PROSTŘEDÍ STAVEB	
AKCE : UHK PALACHOVY KOLEJE, č.p. 1129 - 1135 a 1289		DATUM : 02/2019
ČÁSTEČNÁ REKONSTRUKCE A MODERNIZACE - I. ETAPA		STUPEN : DPS
		MĚŘÍTKO : 1:75
PŮDORYS I.PP - VNITŘNÍ VODOVOD		03